

LEGENDA MATERIÁLŮ

- STÁVAJÍCÍ KONSTRUKCE
- BOURANÉ KONSTRUKCE V POHLEDU
- BOURANÉ KONSTRUKCE V ŘEZU

POZNÁMKY:
• PŘED ZAHÁJENÍM BOURACÍCH PRACÍ DOJDE K "VYPÍPÁNÍ" VEŠKERÝCH INSTALAČNÍCH ROZVODŮ V BLÍZKOSTI ZAMÝŠLENÝCH STAVEBNÍCH PRACÍ
• BOURACÍ A STAVEBNÍ PRÁCE SE BUDOU ODEHRÁVAT POUZE V PŘEDMĚTNÝCH ČÁSTECH STAVBY
• ZACHOVANÉ STAVEBNÍ KONSTRUKCE BUDOU BĚHEM BOURACÍCH PRACÍ A VÝSTAVBY CHRÁNĚNY PŘED POŠKOZENÍM A ZNEČIŠTĚNÍM
• PROVÁDĚNÍ PROSTUPŮ KONSTRUKCEMI BUDE DLE DOKUMENTACÍ JEDNOTLIVÝCH PROFESÍ A PROSTUPY JEDNOTLIVÝCH TZB ROZVODŮ BUDOU MEZI SEBOU KOORDINOVÁNY
• VEŠKERÉ ROZMĚRY JE NUTNÉ OVĚŘIT NA STAVBĚ PŘED ZAPOČETÍM PRACÍ

DALŠÍ BOURACÍ PRÁCE:
• V ŘEŠENÝCH PROSTORÁCH BUDOU ODSTRANĚNY STÁVAJÍCÍ MALBY, VYSYPÁVANY ŽLB TRÁHY, PŘÍPADNĚ OBNAŠENÉ ZDIVO
• JEDNOTLIVÉ PROSTUPY, INSTALAČNÍCH SÍTÍ DLE DOKUMENTACE JEDNOTLIVÝCH PROFESÍ

STÁVAJÍCÍ SKLADBY PODLAH NA STROPNÍCH KONSTRUKCÍCH DLE ARCHIVNÍ DOKUMENTACE:
SKLADBA Č. 1:
- HYDROIZOLACE FOLIE mPVC 1,8 mm
- TEPelná IZOLACE (EPS 100) min. 260 mm
- PAROZÁBRANA - LEPENKA 4 mm
- BETONOVÁ MAZANINA 50 mm
- STROPNÍ PANEL

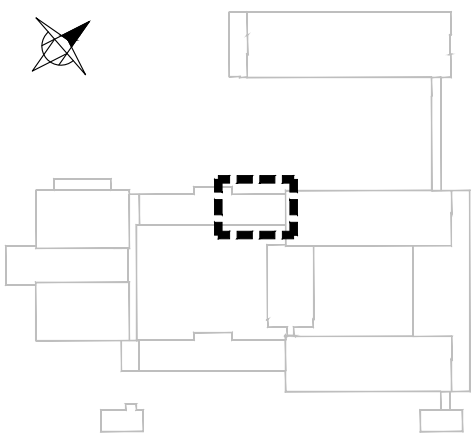
SKLADBA Č. 2:
- PVC 3 mm
- BET. MAZANINA + CEM. POTĚR 50 mm
- LEPENKA 2 mm
- STROPNÍ PANEL

LEGENDA OZNAČENÍ A POPISŮ

1.01 - ČÍSLO MÍSTNOSTI (VIZ TABULKA MÍSTNOSTÍ)
sv.2530 - SVĚTLÁ VÝŠKA MÍSTNOSTI
12,7m² - CELKOVÁ PODLAHOVÁ PLOCHA MÍSTNOSTI
PVC - POVRCHOVÁ ÚPRAVA PODLAHY

- (W1) - ODSTRANĚNÍ KERAMICKÉHO OKLADU
- (W2) - ODSTRANĚNÍ OŠTĚNÍ A VYZDĚNÉHO PARAPETU OKOLO FRANC. OKNA
- (R1) - ODSTRANĚNÍ STŘEŠNÍHO PLÁŠTĚ NA STROPNÍ PANEL
- (P1) - ODSTRANĚNÍ FRANCOUZSKÝCH OKEN
- (P2) - ODSTRANĚNÍ OKEN
- (L1) - ODSTRANĚNÍ OCELOVÝCH ŽÁBRADLÍ PO CELÉM OBVODU TERASY
- (L2) - ODSTRANĚNÍ PARAPETŮ
- (E1) - DEMONTÁŽ KONTAKTNÍHO ZATEPLENÍ FASÁDY

SCHEMA OBJEKTŮ



TABULKA MÍSTNOSTÍ		
Č.M.	NÁZEV MÍSTNOSTÍ	m ²
PAVILON B2		
B2.1.01	KABINET	19,54
B2.1.02	KIMENOVÁ UČEBNA	61,85
B2.1.03	KIMENOVÁ UČEBNA	61,33
B2.1.04	KIMENOVÁ UČEBNA	61,07
B2.1.05	KIMENOVÁ UČEBNA	61,67
B2.1.06	KIMENOVÁ UČEBNA	60,86
B2.1.07	CHODBA + SCHODIŠTĚ	156,70
CELKEM		483,02

ZODPOVĚDNÝ PROJEKTANT			GENERÁLNÍ PROJEKTANT			INVESTOR			ČÁST					
 projektová a inženýrská akciová společnost Kloboukova 230/23, 148 00 Praha 4 - Chodov tel. (+420) 731 479 619, e-mail : rhm@rhm.as			 projektová a inženýrská akciová společnost Kloboukova 230/23, 148 00 Praha 4 - Chodov tel. (+420) 731 479 619, e-mail : rhm@rhm.as			Servisní středisko pro správu svěřeného majetku MČ Praha 8, p.o. U Svatopavla 2, Praha 8, 180 00, tel. 602141732, mail: kejh@sesp8a8.cz			D.1 POZEMNÍ OBJEKTY					
									FORMÁT					
									6 x A4					
VEDOUČÍ PROJEKTANT			VEDOUČÍ PROJEKTANT			KONTROLOVAL			ČÁST					
									12 / 2023					
									DŮR + DSP					
KONTROLOVAL			KONTROLOVAL			VYPRACOVAL			OBJEKT					
									PAVILON B2					
									NÁZEV VÝKRESU					
Ing. Jan Tomášek			Ing. Jan Tomášek			Ing. Jan Lapáček			Ing. Jan Lapáček			PUDORYS 1.NP		
												STÁVAJÍCÍ STAV A BOURACÍ PLÁN		
												06		
Ing. Jan Lapáček			Ing. Jan Lapáček			Jan Mastík			Jan Mastík			REV.		
												2		